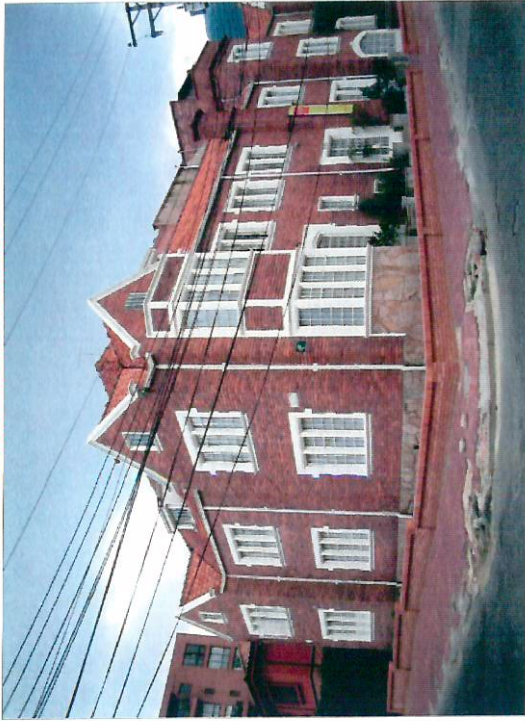


008202-005-05

FOTOGRAFIA INMUEBLE



LOCALIZACION



CLASIFICACION

ARQUITECTONICA: 20-40-T-Ab

POPULAR: Techo-Fachada

ITC MOD. CT, CONSERVACION TIPOLOGICA

CATEGORIA

CHAPTINERO, 2

LOCALIDAD

El Refugio, 88

UPZ

Emaus , 8202

5

5

BARRIO M/ZNA PREDIO

AAA0088Y0E HABITACIONAL

CHIP USO

S A FIDUCIARIA SELFIN

PROPIETARIO

CALLE 69 A No. 5-48/60 ESQ

DIRECCION

CODIGO CATASTRAL

MATRICULA INMOBILIARIA

2 y Altílo

No. PISOS FECHA CONSTRUCCION

Tiene Observación:

FOTOGRAFIA CONTEXTO



CRITERIOS DE CALIFICACION

- Representar en alguna medida y de modo tangible o visible una o mas épocas de la historia de la ciudad o una o mas etapas de la Arquitectura y/o urbanismo en el País.
- Ser un testimonio o documento importante en el proceso histórico de planificación o formación de la estructura física de la ciudad.
- Ser un Ejemplo culturalmente importante de un tipo de edificación o conjunto arquitectónico.
- Ser un testimonio importante de la conformación del hábitat de un grupo social determinado.
- Constituir un hito de referencia urbana culturalmente significativa en la ciudad.
- Ser un ejemplo destacado de la obra de un arquitecto urbanista o de un grupo de éstos de trayectoria reconocida a nivel nacional o internacional.
- Estar relacionado con personajes o hechos significativos de la historia de la ciudad o del País.

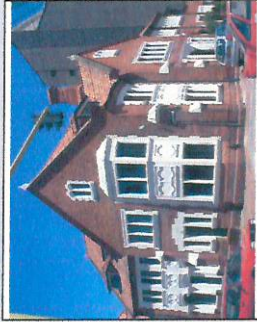
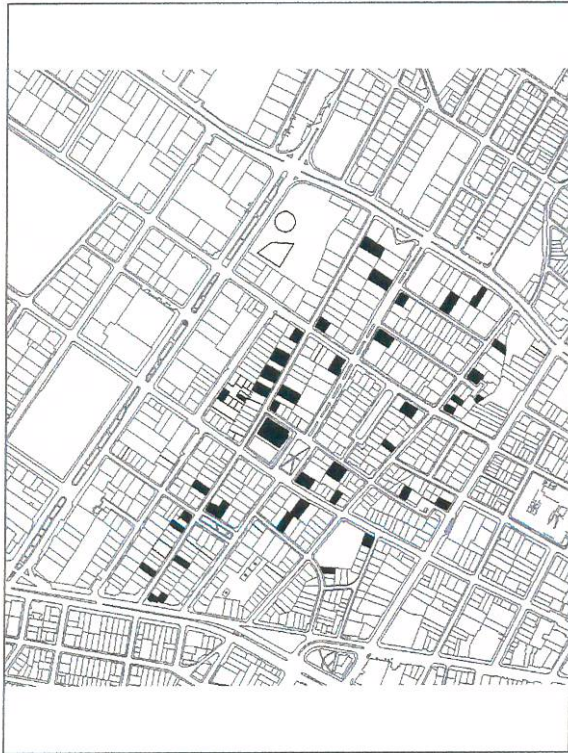
FECHA DE ...

ELABORACION:

ACTUALIZACION:

Sábado, 08 de Mayo de 2004

Sábado, 08 de Mayo de 2004

**DESCRIPCIÓN DEL TIPO**

Inmuebles localizados entre medianeras (eventualmente en esquina), cuentan con aislamiento lateral o antejardín y presentan como característica dominante el uso de cubiertas elaboradas preferencialmente en teja de barro con pendientes entre 30 y 60°, que pueden contener mansardas. Sus fachadas, pañetadas o en ladrillo a la vista presentan detalles decorativos, cuentan con movimiento volumétrico en sus fachadas y remates triangulares; sus puertas y ventanas se encuentran enmarcadas.

Valores de estructura: La implantación con antejardines y los aislamientos laterales otorgan al espacio privado posibilidades de distribución variada y condiciones de iluminación apropiadas y al espacio público calidad ambiental. El manejo de la accesibilidad lateral (cuando se presenta) permite distribuciones diferenciadas de los espacios de uso social y privado.

Valores de forma: La relación entre los volúmenes de cubierta y de fachada articulan cada unidad y establecen conjuntos urbanos que configuran agrupaciones con calidad ambiental. El movimiento volumétrico de fachada y de cubiertas se destacan como componentes formales. La proyección de los volúmenes en la fachadas, de elaboración detallada, establecen efectos volumétricos de gran solidez y coherencia.

Valores de significado: la disposición y combinación de los materiales de cubierta y fachadas, su elaboración detallada y las texturas y colores que ofrecen, establecen un lenguaje que, junto con la disposición de puertas y ventanas de madera también elaboradas, caracteriza esta arquitectura. Los detalles de marcos y rejas de ventanas son igualmente característicos. Muchos deben ser obra de profesionales de la arquitectura.

POSIBILIDADES DE INTERVENCIÓN

La implantación general (antejardines con prioridad) debe ser mantenida, si bien pueden abrirse posibilidades de mayor ocupación (áreas posteriores o laterales sin que se pierda la noción de aislamiento lateral), siempre y cuando mantenga de manera estricta relaciones de alturas de remates de volúmenes y cornisas, así como con los perfiles de cubiertas (Inclinaciones, cumbreras, limahoyas, limatesas), ritmos y proporciones de puertas y ventanas, materiales compatibles y armónicos.

FECHA DE ...**ELABORACION:**

domingo, 14 de marzo de 2004

ACTUALIZACION: